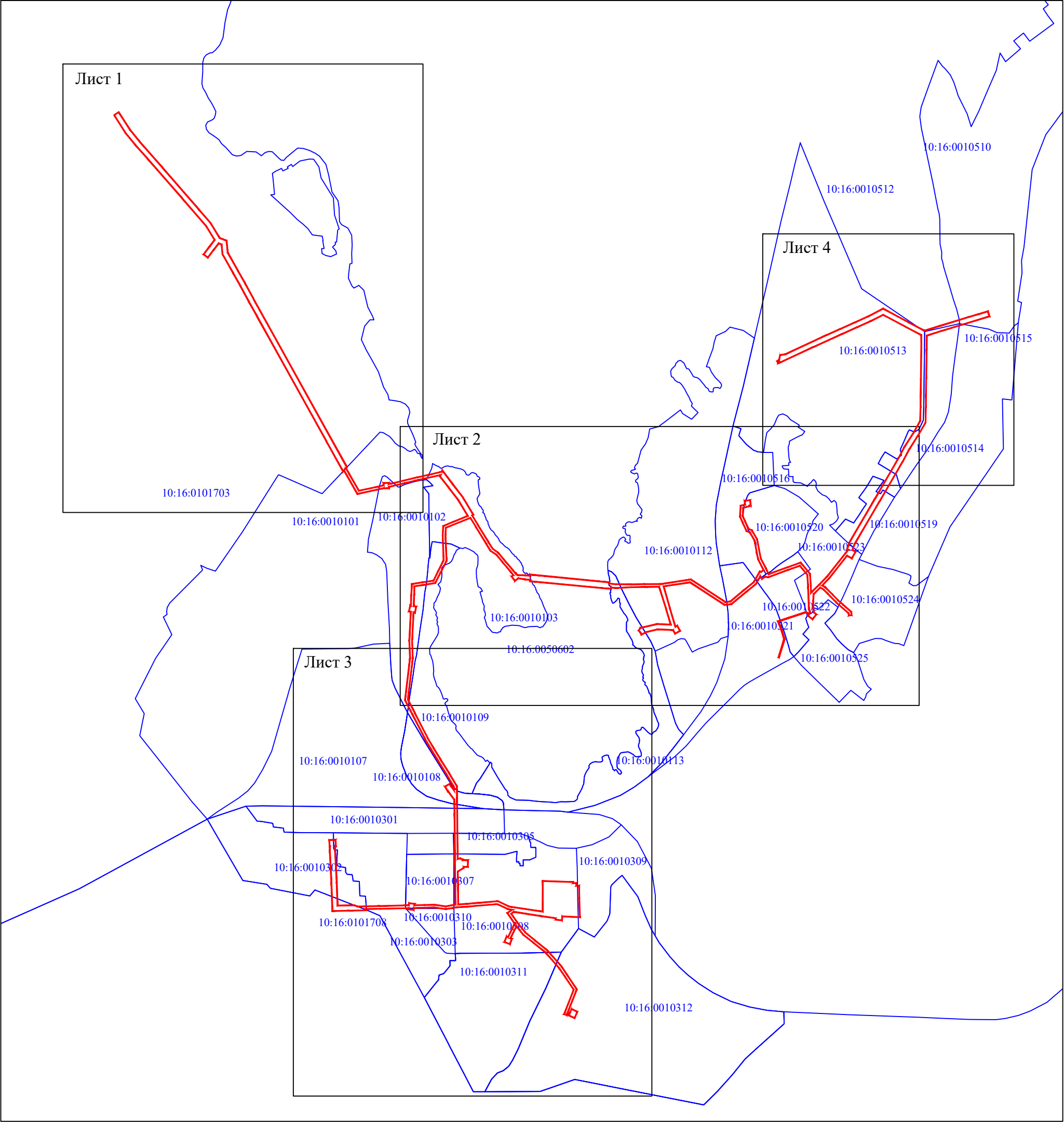


Схема расположения границ публичного сервитута объекта электросетевого хозяйства: "ВЛ-6 кВ Л-24-67 ПС-24 Суоярви-Птицефабрика, ТП №35, ТП №16, ТП №57, ТП №18, ТП №19, ТП №54, ТП №55, ТП №51, ТП №30, ТП №49, ТП №1, ТП №22, ТП №21, ТП №40, ТП №2, ТП №46, ТП №31", расположенного по адресу: Республика Карелия, Суоярвский муниципальный район		Утверждена	
Площадь испрашиваемого публичного сервитута 175768 кв.м.		(наименование документа об утверждении, включая	
Кадастровые номера земельных участков, в отношении которых испрашивается публичный сервитут приведены в приложении №1		наименования органов государственной власти или	
Каталог координат: Приложение №2 на 9 листах		органов местного самоуправления, принявших	
Система координат МСК-10, зона 1		решение об утверждении схемы или подписавших соглашение о перераспределении земельных участков)	
		от _____	№ _____

Схема расположения выносных листов



Масштаб 1:15000

Условные обозначения:

- - проектные границы публичного сервитута;
- 10:16:0010101 - номер и граница кадастрового квартала.

Кадастровый инженер



Е.Э.Лысенко

06 мая 2021 г.

Схема расположения границ публичного сервитута объекта электросетевого хозяйства:
"ВЛ-6 кВ Л-24-67 ПС-24 Суоярви-Птицефабрика, ТП №35, ТП №16, ТП №57, ТП №18, ТП №19, ТП №54, ТП №55, ТП №51, ТП №30, ТП №49, ТП №1, ТП №22,
ТП №21, ТП №40, ТП №2, ТП №46, ТП №31",
расположенного по адресу: Республика Карелия, Суоярвский муниципальный район

Выносной лист 1



Масштаб 1:5000

Условные обозначения:

- проектные границы публичного сервитута;
- объект электросетевого хозяйства "ВЛ-6 кВ Л-24-67 ПС-24 Суоярви-Птицефабрика, ТП №35, ТП №16, ТП №57, ТП №18, ТП №19, ТП №54, ТП №55, ТП №51, ТП №30, ТП №49, ТП №1, ТП №22, ТП №21, ТП №40, ТП №2, ТП №46, ТП №31";
- границы и кадастровый номер земельного участка сведения о котором содержатся в ЕГРН;
- номер и граница кадастрового квартала;
- обозначение и номер характерной точки проектных границ публичного сервитута.

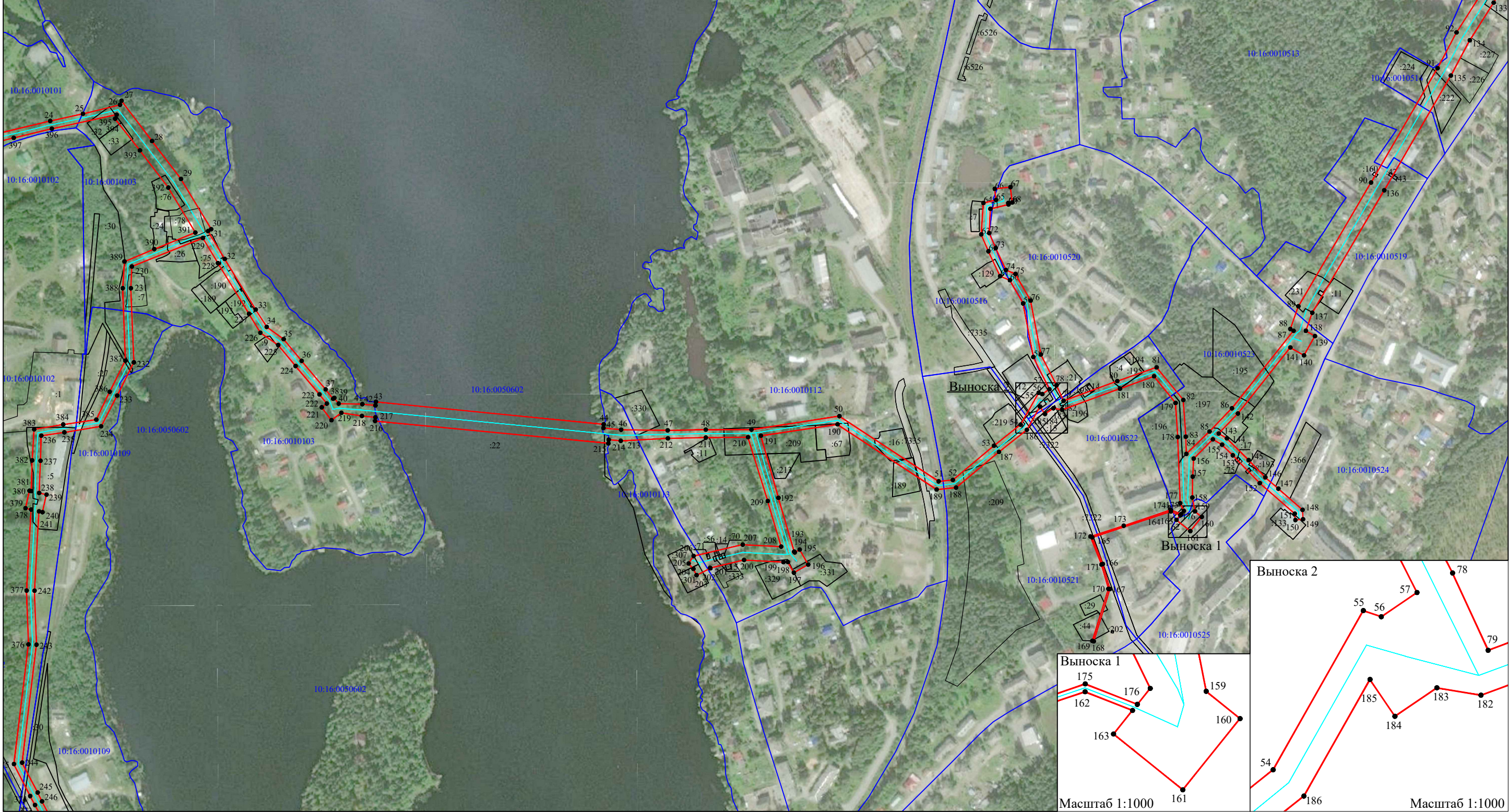
Кадастровый инженер



Е.А.Лысенко
06 мая 2021 г.

Схема расположения границ публичного сервитута объекта электросетевого хозяйства:
"ВЛ-6 кВ Л-24-67 ПС-24 Суоярви-Птицефабрика, ТП №35, ТП №16, ТП №57, ТП №18, ТП №19, ТП №54, ТП №55, ТП №51, ТП №30, ТП №49, ТП №1, ТП №22, ТП №21, ТП №40, ТП №2, ТП №46, ТП №31",
расположенного по адресу: Республика Карелия, Суоярвский муниципальный район

Выносной лист 2



Масштаб 1:5000

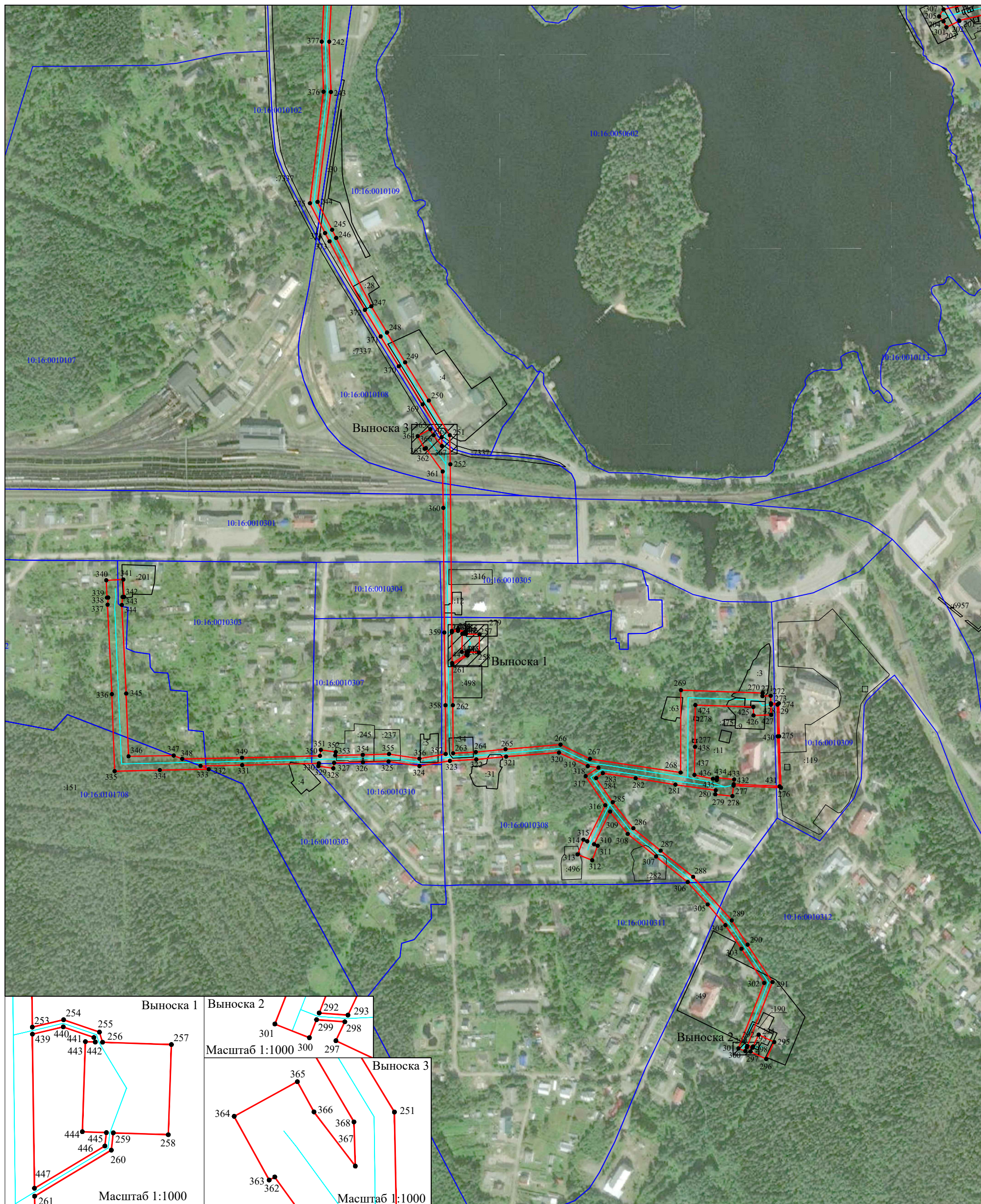
- Условные обозначения:
- проектные границы публичного сервитута;
 - объект электросетевого хозяйства "ВЛ-6 кВ Л-24-67 ПС-24 Суоярви-Птицефабрика, ТП №35, ТП №16, ТП №57, ТП №18, ТП №19, ТП №54, ТП №55, ТП №51, ТП №30, ТП №49, ТП №1, ТП №22, ТП №21, ТП №40, ТП №2, ТП №46, ТП №31";
 - границы и кадастровый номер земельного участка сведения о котором содержатся в ЕГРН;
 - номер и граница кадастрового квартала;
 - обозначение и номер характерной точки проектных границ публичного сервитута.

Кадастровый инженер
Е.Э.Лысенко
06 мая 2021 г.

Синий круглый штамп кадастрового инженера с подписью Е.Э.Лысенко и номером 50-12/2020.

Схема расположения границ публичного сервитута объекта электросетевого хозяйства:
"ВЛ-6 кВ Л-24-67 ПС-24 Суоярви-Птицефабрика, ТП №35, ТП №16, ТП №57, ТП №18, ТП №19, ТП №54, ТП №55, ТП №51, ТП №30, ТП №49, ТП №1, ТП №22,
ТП №21, ТП №40, ТП №2, ТП №46, ТП №31",
расположенного по адресу: Республика Карелия, Суоярвский муниципальный район

Выносной лист 3



Условные обозначения:

- проектные границы публичного сервитута;
- объект электросетевого хозяйства "ВЛ-6 кВ Л-24-67 ПС-24 Суоярви-Птицефабрика, ТП №35, ТП №16, ТП №57, ТП №18, ТП №19, ТП №54, ТП №55, ТП №51, ТП №30, ТП №49, ТП №1, ТП №22, ТП №21, ТП №40, ТП №2, ТП №46, ТП №31";
- границы и кадастровый номер земельного участка сведения о котором содержатся в ЕГРН;
- номер и граница кадастрового квартала;
- обозначение и номер характерной точки проектных границ публичного сервитута.

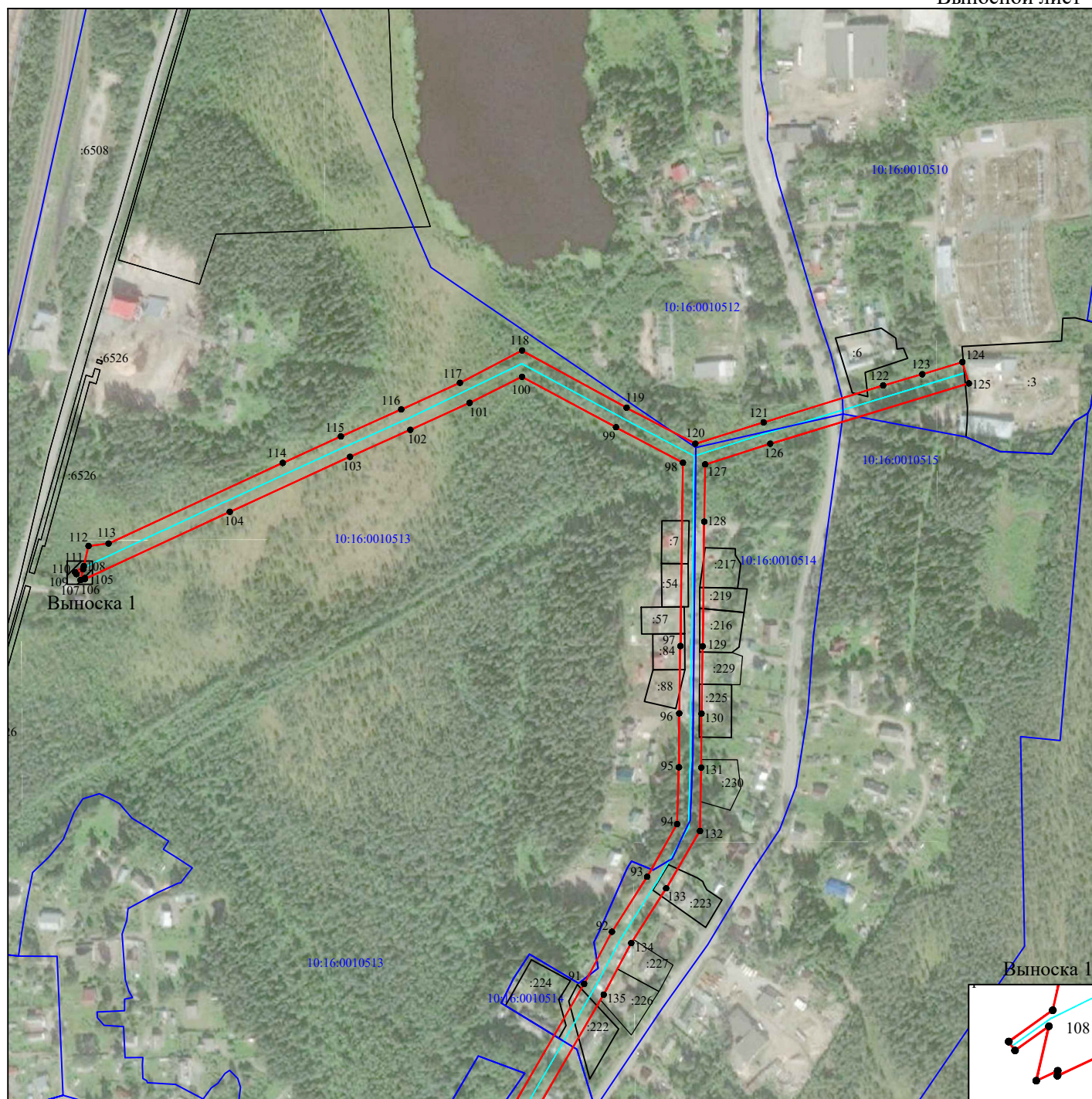
Кадастровый инженер



Е.А.Лысенко
06 мая 2021 г.

**Схема расположения границ публичного сервитута объекта электросетевого хозяйства:
"ВЛ-6 кВ Л-24-67 ПС-24 Суоярви-Птицефабрика, ТП №35, ТП №16, ТП №57, ТП №18, ТП №19, ТП №54, ТП
№55, ТП №51, ТП №30, ТП №49, ТП №1, ТП №22, ТП №21, ТП №40, ТП №2, ТП №46, ТП №31",
расположенного по адресу: Республика Карелия, Суоярвский муниципальный район**

Выносной лист 4



Масштаб 1:5000

Масштаб 1:1000

Условные обозначения:

- - проектные границы публичного сервитута;
- - объект электросетевого хозяйства "ВЛ-6 кВ Л-24-67 ПС-24 Суоярви-Птицефабрика, ТП №35, ТП №16, ТП №57, ТП №18, ТП №19, ТП №54, ТП №55, ТП №51, ТП №30, ТП №49, ТП №1, ТП №22, ТП №21, ТП №40, ТП №2, ТП №46, ТП №31";
- :676 - границы и кадастровый номер земельного участка, сведения о котором содержатся в ЕГРН;
- 10:16:0010101 - номер и граница кадастрового квартала;
- 1 ● - обозначение и номер характерной точки проектных границ публичного сервитута.

Кадастровый инженер



Е.Э.Лысенко

06 мая 2021 г.

**Каталог координат границ публичного сервитута для эксплуатации
объекта электросетевого хозяйства: «ВЛ-6 кВ Л-24-67 ПС-24 Суоярви-Птицефабрика, ТП №35,
ТП №16, ТП №57, ТП №18, ТП №19, ТП №54, ТП №55, ТП №51, ТП №30, ТП №49, ТП №1, ТП
№22, ТП №21, ТП №40, ТП №2, ТП №46, ТП №31»**

Площадь публичного сервитута: 175768 кв.м.		
Метод определения координат: Метод спутниковых геодезических измерений (определений)		
Система координат: МСК - 10, зона 1		
Средняя квадратичная погрешность определения координат характерных точек контура (Mt) = 0,10 м		
Обозначение характерных точек границ	Координаты, м	
	X	Y
1	2	3
1	377957.87	1415221.97
2	377968.94	1415239.94
3	377901.40	1415283.21
4	377853.79	1415321.87
5	377751.55	1415411.67
6	377587.62	1415553.88
7	377533.28	1415600.52
8	377475.71	1415635.90
9	377464.89	1415662.96
10	377418.94	1415667.20
11	377347.24	1415707.32
12	377297.79	1415735.50
13	377235.84	1415769.06
14	376576.33	1416134.90
15	376572.51	1416131.30
16	376551.79	1416142.81
17	376484.22	1416181.45
18	376499.57	1416255.42
19	376505.06	1416278.72
20	376514.31	1416278.38
21	376515.07	1416299.27
22	376510.71	1416299.43
23	376511.94	1416307.92
24	376536.72	1416411.95
25	376546.39	1416456.42
26	376558.60	1416506.95
27	376564.23	1416508.96
28	376509.42	1416550.44
29	376457.90	1416589.83
30	376389.77	1416630.74
31	376387.20	1416626.45
32	376349.25	1416649.24
33	376280.48	1416691.28
34	376256.98	1416706.26
35	376240.32	1416729.33
36	376210.80	1416753.70
37	376172.13	1416786.18
38	376159.37	1416796.49

39	376160.53	1416798.05
40	376152.74	1416803.88
41	376152.09	1416836.10
42	376150.32	1416854.02
43	376155.29	1416854.51
44	376124.71	1417164.14
45	376119.74	1417163.64
46	376117.35	1417187.79
47	376116.40	1417250.97
48	376117.52	1417302.75
49	376117.51	1417364.86
50	376135.86	1417484.31
51	376047.23	1417619.18
52	376049.20	1417638.52
53	376095.53	1417694.26
54	376124.27	1417730.61
55	376167.50	1417755.11
56	376165.82	1417760.00
57	376172.38	1417769.69
58	376216.06	1417747.80
59	376288.91	1417733.92
60	376320.36	1417716.00
61	376325.99	1417702.64
62	376359.71	1417686.89
63	376382.61	1417677.07
64	376425.28	1417679.98
65	376429.41	1417697.06
66	376444.49	1417695.38
67	376446.86	1417716.72
68	376425.89	1417719.06
69	376425.32	1417713.89
70	376423.26	1417714.15
71	376417.30	1417689.54
72	376384.53	1417688.00
73	376364.13	1417696.74
74	376334.33	1417710.67
75	376328.89	1417723.57
76	376292.68	1417744.21
77	376219.60	1417758.12
78	376177.68	1417779.37
79	376156.71	1417789.01
80	376183.38	1417861.93
81	376202.14	1417915.35
82	376157.89	1417951.66
83	376107.94	1417954.99
84	376084.62	1417955.74
85	376114.93	1417987.20
86	376146.54	1418017.72
87	376251.78	1418101.44
88	376254.24	1418097.01
89	376285.03	1418107.92

90	376453.13	1418206.68
91	376608.41	1418296.98
92	376656.89	1418322.83
93	376708.14	1418355.57
94	376757.24	1418383.61
95	376810.29	1418385.28
96	376860.46	1418385.59
97	376923.23	1418386.69
98	377094.10	1418389.05
99	377127.10	1418326.63
100	377174.20	1418239.02
101	377149.89	1418190.07
102	377124.76	1418134.81
103	377099.62	1418078.53
104	377048.42	1417966.43
105	376985.70	1417831.18
106	376986.61	1417831.23
107	376984.79	1417827.31
108	376994.76	1417829.63
109	376990.34	1417823.41
110	376991.97	1417822.25
111	376997.70	1417830.32
112	377016.57	1417834.71
113	377018.90	1417853.33
114	377093.98	1418015.83
115	377118.59	1418069.98
116	377143.72	1418126.26
117	377168.64	1418181.06
118	377198.74	1418239.05
119	377145.44	1418336.44
120	377111.83	1418400.59
121	377131.69	1418464.33
122	377166.16	1418575.80
123	377176.60	1418612.27
124	377187.91	1418649.69
125	377168.00	1418655.71
126	377111.83	1418470.51
127	377092.52	1418409.82
128	377039.16	1418408.89
129	376922.92	1418407.49
130	376860.21	1418406.38
131	376809.96	1418406.07
132	376750.90	1418404.90
133	376697.31	1418373.34
134	376646.38	1418340.80
135	376598.29	1418315.15
136	376442.64	1418224.64
137	376276.20	1418126.86
138	376251.65	1418118.16
139	376244.55	1418130.54
140	376218.40	1418115.54

141	376228.97	1418097.09
142	376139.42	1418025.85
143	376112.29	1417999.66
144	376105.66	1418010.91
145	376076.11	1418040.38
146	376052.76	1418062.98
147	376037.33	1418080.78
148	376008.44	1418113.65
149	375995.77	1418114.34
150	375994.70	1418103.85
151	376003.35	1418103.08
152	376044.91	1418055.54
153	376082.60	1418018.85
154	376097.04	1418004.27
155	376104.34	1417991.88
156	376078.12	1417965.68
157	376053.64	1417964.37
158	376025.34	1417963.88
159	376006.38	1417967.54
160	375998.96	1417976.74
161	375979.65	1417961.19
162	375994.79	1417942.39
163	376001.18	1417947.54
164	376006.24	1417934.65
165	375971.10	1417828.05
166	375935.00	1417842.29
167	375901.07	1417852.06
168	375829.95	1417829.91
169	375830.54	1417828.00
170	375901.10	1417849.97
171	375934.35	1417840.39
172	375972.36	1417825.41
173	375986.85	1417870.74
174	376008.37	1417934.71
175	376002.82	1417948.85
176	376007.15	1417952.35
177	376017.61	1417947.32
178	376107.41	1417944.20
179	376153.80	1417941.13
180	376189.96	1417911.93
181	376173.22	1417865.59
182	376144.51	1417787.07
183		
184	376138.79	1417763.68
185	376148.78	1417756.92
186	376117.11	1417738.96
187	376087.14	1417701.07
188	376038.79	1417642.89
189	376036.10	1417616.45
190	376124.57	1417481.83
191	376109.24	1417377.72

192	376024.85	1417401.49
193	375951.84	1417422.84
194	375950.81	1417423.80
195	375954.55	1417430.45
196	375934.20	1417441.89
197	375923.24	1417422.41
198	375937.63	1417414.32
199	375937.53	1417408.26
200	375940.42	1417354.77
201	375929.76	1417308.67
202	375929.05	1417309.02
203	375919.82	1417290.24
204	375928.31	1417286.07
205	375935.59	1417279.46
206	375945.91	1417286.18
207	375961.35	1417352.96
208	375958.52	1417405.26
209	376020.45	1417386.98
210	376107.24	1417360.15
211	376106.72	1417302.90
212	376105.60	1417251.19
213	376102.29	1417187.23
214	376103.85	1417170.98
215	376098.88	1417170.50
216	376129.31	1416853.47
217	376134.29	1416853.95
218	376136.05	1416835.58
219	376140.39	1416807.68
220	376130.24	1416794.11
221	376147.78	1416780.99
222	376152.86	1416787.79
223	376165.38	1416777.87
224	376203.89	1416745.40
225	376232.33	1416721.92
226	376249.10	1416697.60
227	376274.82	1416682.08
228	376343.66	1416640.00
229	376377.69	1416619.57
230	376339.11	1416523.04
231	376309.51	1416521.64
232	376208.88	1416525.78
233	376163.69	1416503.12
234	376122.01	1416481.25
235	376113.83	1416431.36
236	376109.32	1416399.92
237	376075.25	1416398.92
238	376031.47	1416397.04
239	376029.19	1416407.00
240	376005.41	1416401.56
241	376006.49	1416396.81
242	375898.77	1416390.77

243	375825.36	1416393.37
244	375665.18	1416373.85
245	375624.66	1416395.07
246	375612.67	1416400.97
247	375512.99	1416452.25
248	375474.66	1416474.97
249	375431.17	1416501.48
250	375375.49	1416536.02
251	375324.91	1416566.50
252	375282.54	1416567.30
253	375039.60	1416569.41
254	375041.74	1416578.52
255	375038.13	1416588.96
256	375035.19	1416589.86
257	375034.50	1416609.93
258	375008.23	1416609.02
259	375008.78	1416593.00
260	375003.74	1416592.43
261	374990.31	1416570.07
262	374931.24	1416571.05
263	374861.22	1416571.34
264	374862.95	1416604.35
265	374867.10	1416647.68
266	374873.85	1416727.88
267	374852.92	1416770.83
268	374833.03	1416902.87
269	374953.27	1416903.32
270	374948.97	1417022.42
271	374944.60	1417022.27
272	374944.96	1417034.12
273	374933.97	1417034.46
274	374934.09	1417045.98
275	374885.78	1417046.49
276	374810.87	1417049.14
277	374814.02	1416980.00
278	374798.65	1416978.38
279	374801.27	1416953.42
280	374807.09	1416954.03
281	374815.42	1416895.34
282	374824.81	1416837.33
283	374832.12	1416789.48
284	374824.93	1416779.74
285	374789.77	1416803.94
286	374751.79	1416833.98
287	374719.10	1416873.82
288	374680.95	1416921.10
289	374617.44	1416977.41
290	374582.12	1417000.50
291	374527.56	1417036.81
292	374434.13	1417000.02
293	374433.51	1417008.40

294	374450.84	1417016.60
295	374440.06	1417039.38
296	374415.29	1417027.66
297	374426.07	1417004.88
298	374431.57	1417007.48
299	374432.18	1416999.24
300	374426.93	1416997.16
301	374430.92	1416987.12
302	374526.26	1417024.70
303	374576.13	1416991.51
304	374610.51	1416968.22
305	374640.71	1416942.27
306	374673.29	1416913.26
307	374710.70	1416867.03
308	374743.50	1416825.79
309	374776.03	1416800.19
310	374728.54	1416776.75
311	374726.24	1416782.08
312	374705.16	1416774.08
313	374713.70	1416752.63
314	374735.14	1416761.41
315	374732.80	1416766.83
316	374785.37	1416793.17
317	374827.91	1416764.33
318	374840.10	1416783.19
319	374842.48	1416767.62
320	374862.10	1416725.67
321	374856.34	1416648.63
322	374852.18	1416605.14
323	374850.16	1416566.57
324	374842.49	1416522.31
325	374849.22	1416477.32
326	374848.07	1416439.96
327	374847.26	1416398.01
328	374839.24	1416396.84
329	374842.41	1416375.10
330	374846.50	1416375.70
331	374843.82	1416264.02
332	374842.71	1416203.27
333	374837.93	1416215.20
334	374836.65	1416143.92
335	374835.07	1416078.11
336	374947.37	1416074.15
337	375077.90	1416067.82
338	375088.18	1416068.82
339	375088.10	1416067.09
340	375113.48	1416065.98
341	375114.57	1416090.86
342	375089.19	1416091.97
343	375089.10	1416089.80
344	375077.40	1416088.67

345	374948.25	1416094.94
346	374856.68	1416098.31
347	374857.82	1416164.24
348	374853.04	1416176.59
349	374854.61	1416263.80
350	374857.41	1416377.29
351	374866.12	1416378.56
352	374862.95	1416400.30
353	374858.08	1416399.59
354	374858.86	1416439.69
355	374860.04	1416477.95
356	374853.43	1416522.18
357	374860.08	1416560.55
358	374931.13	1416560.25
359	375037.25	1416558.62
360	375218.99	1416557.11
361	375272.00	1416556.10
362	375305.99	1416531.64
363	375305.10	1416530.01
364	375323.68	1416519.82
365	375333.78	1416538.23
366	375324.96	1416543.07
367	375309.18	1416555.10
368	375322.06	1416554.71
369	375369.89	1416526.79
370	375425.51	1416492.28
371	375469.10	1416465.71
372	375507.77	1416442.79
373	375607.70	1416391.38
374	375619.75	1416384.78
375	375663.19	1416362.73
376	375825.82	1416382.54
377	375898.89	1416379.96
378	376008.94	1416386.13
379	376010.69	1416378.46
380	376034.48	1416383.90
381	376033.93	1416386.28
382	376075.72	1416387.53
383	376117.96	1416390.31
384	376124.51	1416429.71
385	376131.10	1416474.63
386	376168.86	1416492.84
387	376211.14	1416514.19
388	376309.62	1416510.63
389	376345.84	1416512.95
390	376362.71	1416553.38
391	376385.18	1416609.24
392	376446.19	1416572.60
393	376496.76	1416533.93
394	376539.80	1416500.27
395	376545.35	1416502.27

396	376526.19	1416414.36
397	376513.70	1416362.48
398	376498.95	1416299.86
399	376494.08	1416300.04
400	376493.32	1416279.15
401	376494.06	1416279.12
402	376489.03	1416257.77
403	376471.48	1416175.84
404	376564.25	1416123.53
405	376560.43	1416119.93
406	376679.16	1416053.96
407	377167.82	1415783.03
408	377225.50	1415750.36
409	377287.72	1415717.29
410	377337.01	1415689.20
411	377412.63	1415646.90
412	377450.30	1415643.42
413	377454.76	1415632.28
414	377429.85	1415613.06
415	377398.55	1415589.40
416	377411.11	1415572.82
417	377442.48	1415596.53
418	377468.00	1415616.23
419	377520.98	1415583.67
420	377631.98	1415488.10
421	377786.71	1415353.12
422	377840.03	1415305.31
423	377888.80	1415265.62
1	377957.87	1415221.97
Вырез 1		
424	374931.46	1416924.36
425	374928.63	1417008.81
426	374916.38	1417009.19
427	374917.18	1417034.98
428	374931.97	1417034.52
429	374932.07	1417044.00
430	374885.74	1417044.49
431	374812.97	1417047.06
432	374816.01	1416980.20
433	374823.02	1416980.94
434	374825.63	1416955.98
435	374822.19	1416955.62
436	374824.04	1416949.94
437	374829.53	1416923.09
438	374870.63	1416923.88
424	374931.46	1416924.36
439	375037.55	1416569.42
440	375039.66	1416578.41
441	375036.57	1416587.34
442	375035.26	1416587.75

443	375035.36	1416584.87
444	375009.09	1416583.97
445	375008.85	1416590.99
446	375004.95	1416590.55
447	374992.62	1416570.03
439	375037.55	1416569.42
424	374931.46	1416924.36
425	374928.63	1417008.81
426	374916.38	1417009.19
427	374917.18	1417034.98
428	374931.97	1417034.52
429	374932.07	1417044.00
430	374885.74	1417044.49
431	374812.97	1417047.06
432	374816.01	1416980.20
433	374823.02	1416980.94
434	374825.63	1416955.98
435	374822.19	1416955.62
436	374824.04	1416949.94
437	374829.53	1416923.09
438	374870.63	1416923.88
424	374931.46	1416924.36
Вырез 2		
439	375037.55	1416569.42
440	375039.66	1416578.41
441	375036.57	1416587.34
442	375035.26	1416587.75
443	375035.36	1416584.87
444	375009.09	1416583.97
445	375008.85	1416590.99
446	375004.95	1416590.55
447	374992.62	1416570.03
439	375037.55	1416569.42

Кадастровый инженер	Лысенко Евгений Эммануилович	Лысенко Е.Э.	Дата: 06.05.2021г.

