

**Утверждена**

(наименование документа об утверждении, включая

наименования органов государственной власти или

органов местного самоуправления, принявших

решение об утверждении схемы или подписавших  
соглашение о перераспределении земельных участков)

OT  $N_0$ 

Система координат МСК-10, зона 1

## Схема расположения выносных листов



Масштаб 1:10000

Условные обозначения:

                     - проектные границы публичного сервитута;  
10:16:0080304 - номер и граница кадастрового квартала.

ООО "Центр оформления недвижимости"

Кадастровый инженер:

Лысенко Е.Э.

16 июня 2021 г.





Схема расположения границ публичного сервитута объекта электросетевого хозяйства:  
"ВЛ-10 кВ Л-30-10, ТП № 1, ТП № 20, ТП № 4, ТП № 5, ТП № 524, ТП № 525, ТП № 58, ТП № 6, ТП № 7",  
расположенного по адресу: Республика Карелия, Суоярвский муниципальный район

Выносной лист 1



Масштаб 1:5000

- Условные обозначения:
- проектные границы публичного сервитута;
  - объект электросетевого хозяйства "ВЛ-10 кВ Л-30-10, ТП № 1, ТП № 20, ТП № 4, ТП № 5, ТП № 524, ТП № 525, ТП № 58, ТП № 6, ТП № 7";
  - границы и кадастровый номер земельного участка сведения о котором содержатся в ЕГРН;
  - номер и граница кадастрового квартала;
  - обозначение и номер характерной точки проектных границ публичного сервитута.

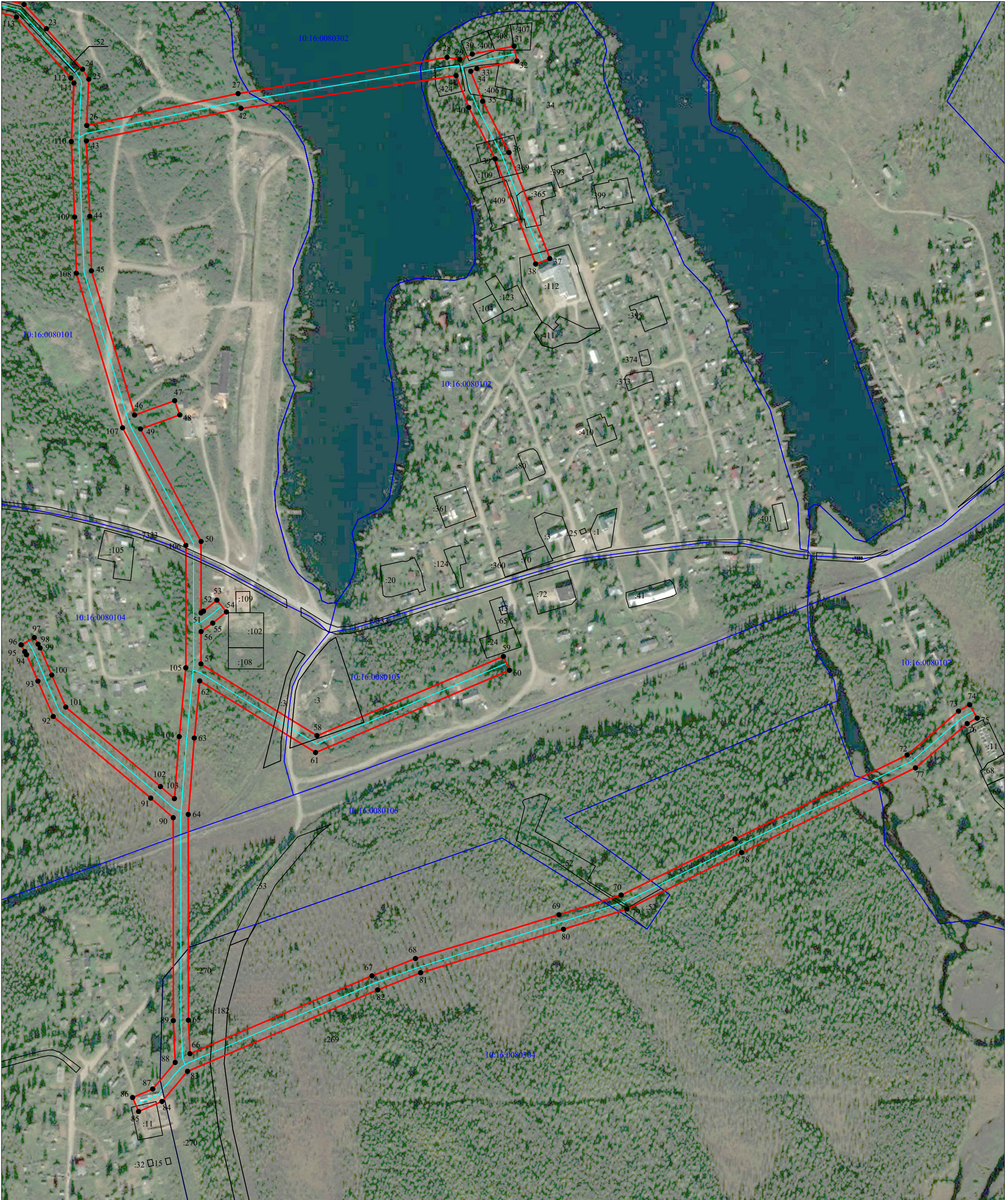
ООО "Центр оформления недвижимости"		
Кадастровый инженер:		Лысенко Е.Э.
		16 июня 2021 г.





Схема расположения границ публичного сервитута объекта электросетевого хозяйства:  
"ВЛ-10 кВ Л-30-10, ТП № 1, ТП № 20, ТП № 4, ТП № 5, ТП № 524, ТП № 525, ТП № 58, ТП № 6, ТП № 7",  
расположенного по адресу: Республика Карелия, Суоярвский муниципальный район

Выносной лист 2



Масштаб 1:5000

- Условные обозначения:
- проектные границы публичного сервитута;
  - объект электросетевого хозяйства "ВЛ-10 кВ Л-30-10, ТП № 1, ТП № 20, ТП № 4, ТП № 5, ТП № 524, ТП № 525, ТП № 58, ТП № 6, ТП № 7";
  - границы и кадастровый номер земельного участка сведения о котором содержатся в ЕГРН;
  - номер и граница кадастрового квартала;
  - обозначение и номер характерной точки проектных границ публичного сервитута.

ООО "Центр оформления недвижимости"	
Кадастровый инженер:	Лысенко Е.Э.
	16 июня 2021 г.





**Каталог координат границ публичного сервитута для эксплуатации  
объекта электросетевого хозяйства: «ВЛ-10 кВ Л-30-10, ТП № 1, ТП № 20, ТП № 4, ТП № 5, ТП №  
524, ТП № 525, ТП № 58, ТП № 6, ТП № 7»**

<b>Площадь публичного сервитута: 136437 кв.м.</b>		
<b>Метод определения координат: Метод спутниковых геодезических измерений (определений)</b>		
<b>Система координат: МСК - 10, зона 1</b>		
<b>Средняя квадратичная погрешность определения координат характерных точек контура (Mt) = 0,10 м</b>		
Обозначение характерных точек границ	Координаты, м	
	X	Y
1	2	3
1	365510.05	1382812.01
2	365527.01	1382824.22
3	365514.80	1382841.18
4	365514.31	1382841.45
5	365479.84	1382892.82
6	365363.29	1383012.67
7	365331.24	1383041.79
8	365294.30	1383083.16
9	365169.65	1383158.01
10	365017.07	1383224.43
11	364919.87	1383318.66
12	364881.45	1383356.09
13	364892.86	1383409.07
14	364909.75	1383489.30
15	364882.58	1383521.57
16	364838.93	1383574.11
17	364797.76	1383623.39
18	364758.97	1383668.77
19	364673.47	1383773.59
20	364661.60	1383818.74
21	364621.06	1383975.83
22	364602.88	1384042.43
23	364568.25	1384074.18
24	364510.65	1384125.62
25	364496.48	1384134.33
26	364430.81	1384131.35
27	364476.09	1384346.64
28	364527.59	1384643.63
29	364524.48	1384661.99
30	364532.33	1384679.49
31	364543.44	1384738.89
32	364522.31	1384742.84
33	364511.67	1384685.96
34	364507.75	1384677.22
35	364465.14	1384694.25
36	364392.27	1384731.62
37	364241.54	1384789.76
38	364233.90	1384769.66
39	364383.28	1384712.05
40	364456.36	1384674.60
41	364501.62	1384656.52
42	364454.97	1384350.74
43	364408.79	1384131.05
44	364301.71	1384135.76
45	364224.25	1384138.07
46	364019.16	1384199.47
47	364039.55	1384256.43
48	364019.31	1384263.68
49	363999.32	1384207.83
50	363839.40	1384293.97

51	363737.93	1384293.90
52	363740.45	1384297.36
53	363756.00	1384316.48
54	363739.33	1384330.05
55	363723.40	1384310.48
56	363711.33	1384293.92
57	363665.39	1384293.77
58	363563.48	1384458.67
59	363676.06	1384723.74
60	363656.36	1384732.36
61	363539.46	1384456.66
62	363641.26	1384292.06
63	363560.11	1384284.32
64	363451.42	1384275.84
65	363158.92	1384275.99
66	363111.35	1384278.11
67	363222.06	1384536.93
68	363246.66	1384598.79
69	363308.90	1384802.80
70	363336.79	1384891.14
71	363416.64	1385052.89
72	363535.81	1385297.55
73	363598.28	1385370.63
74	363607.19	1385386.54
75	363588.42	1385397.04
76	363580.55	1385382.97
77	363517.66	1385309.39
78	363397.34	1385062.36
79	363316.80	1384899.25
80	363288.33	1384809.06
81	363226.39	1384606.02
82	363202.16	1384545.08
83	363086.30	1384274.68
84	363043.46	1384238.32
85	363029.30	1384205.06
86	363049.08	1384196.64
87	363061.25	1384225.22
88	363098.86	1384257.14
89	363158.37	1384254.50
90	363446.84	1384254.33
91	363474.73	1384222.37
92	363590.76	1384083.91
93	363640.96	1384062.02
94	363678.60	1384045.83
95	363683.03	1384043.38
96	363692.44	1384038.18
97	363702.84	1384056.99
98	363693.43	1384062.20
99	363688.07	1384065.16
100	363649.51	1384081.75
101	363603.97	1384101.61
102	363491.12	1384236.29
103	363473.89	1384256.03
104	363562.04	1384262.91
105	363659.89	1384272.25
106	363833.98	1384272.46
107	364001.05	1384182.46
108	364220.77	1384116.66
109	364300.66	1384114.28
110	364407.87	1384109.49
111	364491.04	1384113.26
112	364498.18	1384108.87

113	364585.08	1384031.54
114	364600.94	1383970.56
115	364641.47	1383813.49
116	364654.50	1383763.94
117	364743.01	1383655.44
118	364781.87	1383609.96
119	364866.62	1383508.22
120	364887.30	1383483.66
121	364872.50	1383413.33
122	364862.09	1383361.66
123	364846.76	1383359.69
124	364832.55	1383362.72
125	364828.18	1383342.18
126	364848.72	1383337.81
127	364848.99	1383339.06
128	364867.15	1383342.00
129	364905.33	1383303.79
130	365005.30	1383206.86
131	365160.10	1383139.48
132	365280.89	1383066.96
133	365316.45	1383027.13
134	365348.83	1382997.71
135	365463.62	1382879.67
136	365497.33	1382829.44
137	365497.84	1382828.97
1	365510.05	1382812.01

Кадастровый инженер:		Лысенко Е.Э.	Дата: 16.06.2021г.