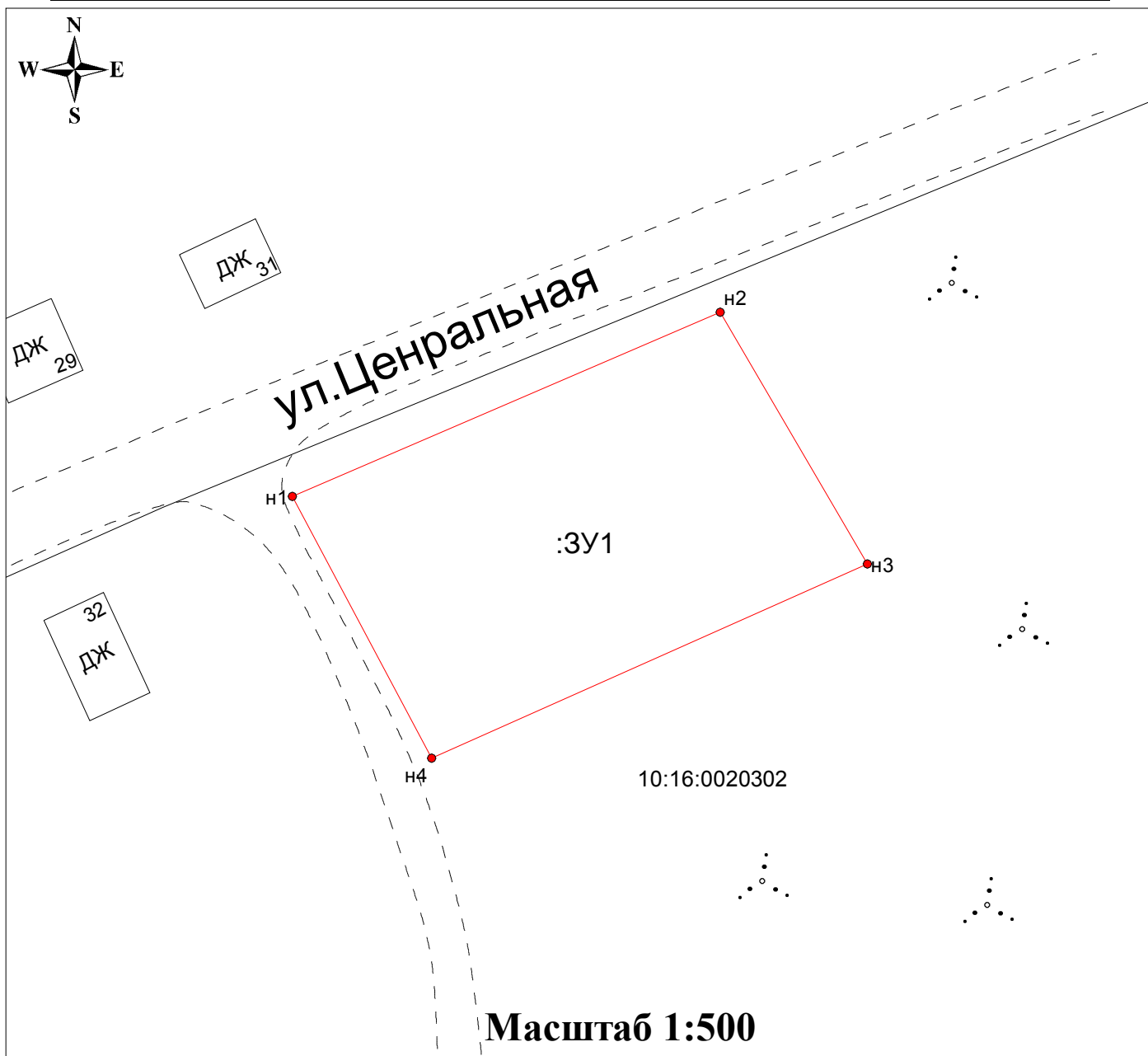


Утверждена

Распоряжением Министерства имущественных и земельных отношений республики Карелия
от " " 2026г. №

Схема расположения земельного участка или земельных участков на кадастровом плане территории

Система координат МСК-10		
Площадь земельного участка 2000 м ²		
Обозначение характерных точек границ	Координаты, м	
	X	Y
н1	474022,11	1455260,92
н2	474044,33	1455312,39
н3	474013,98	1455330,12
н4	473990,60	1455277,69
н1	474022,11	1455260,92



Условные обозначения

- | | |
|--------------------------------------|---|
| — | - вновь образуемая часть границы; |
| — | - существующая часть границы; |
| • н1 | - новая характерная точка границы земельного участка и ее номер; |
| • 1 | - существующая характерная точка границы земельного участка и ее номер; |
| :3У1 | - обозначение образуемого земельного участка; |
| :123 | - кадастровый номер земельного участка; |
| 10:20:0010101 | - номер кадастрового квартала |